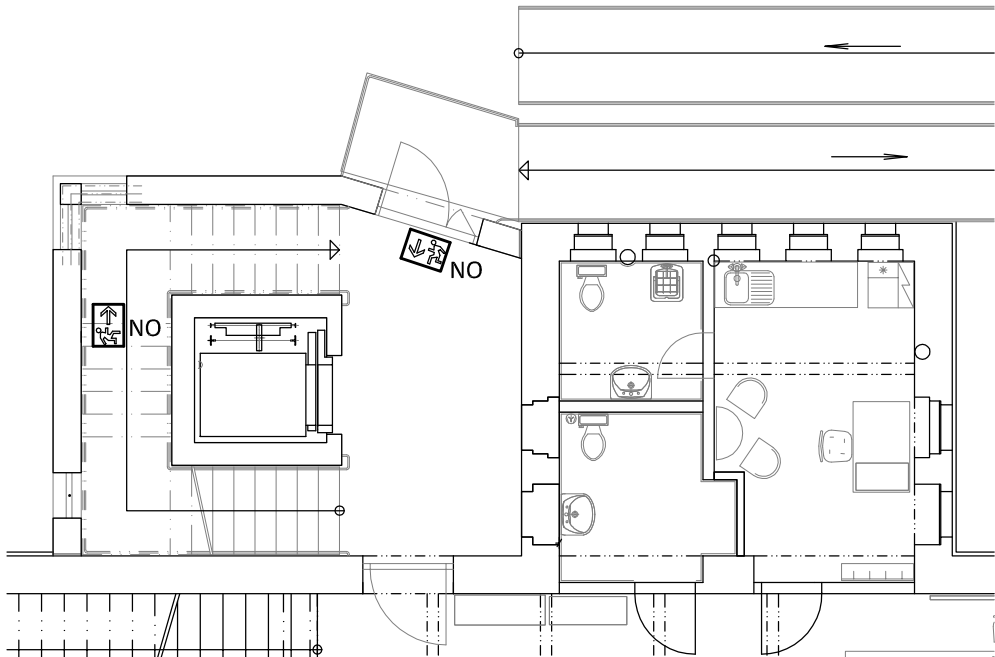
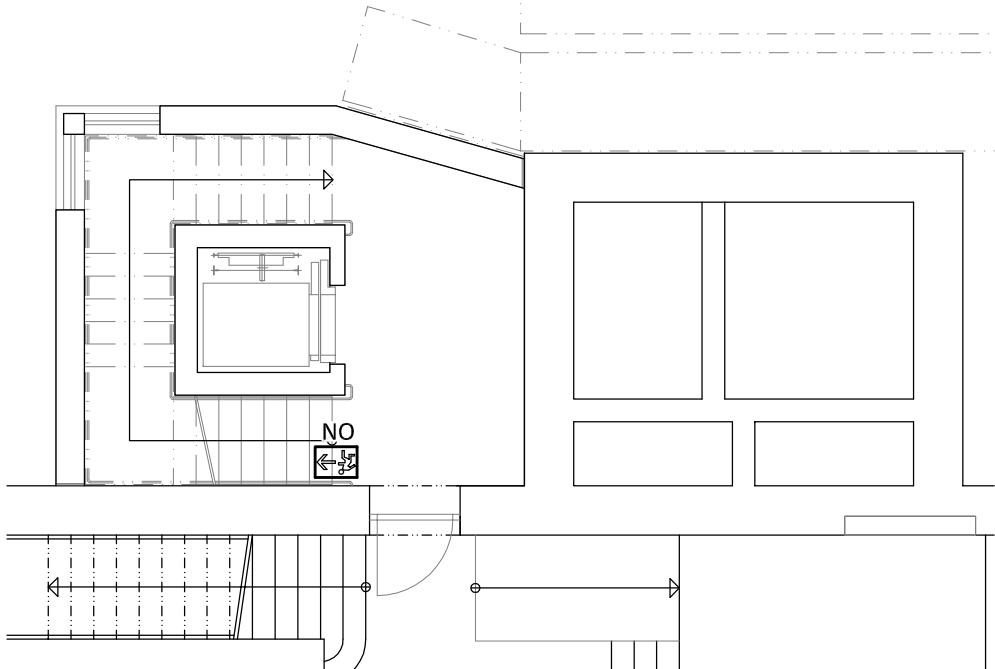


PŮDORYSY SCHODIŠTĚ - NO
měřítko 1:100

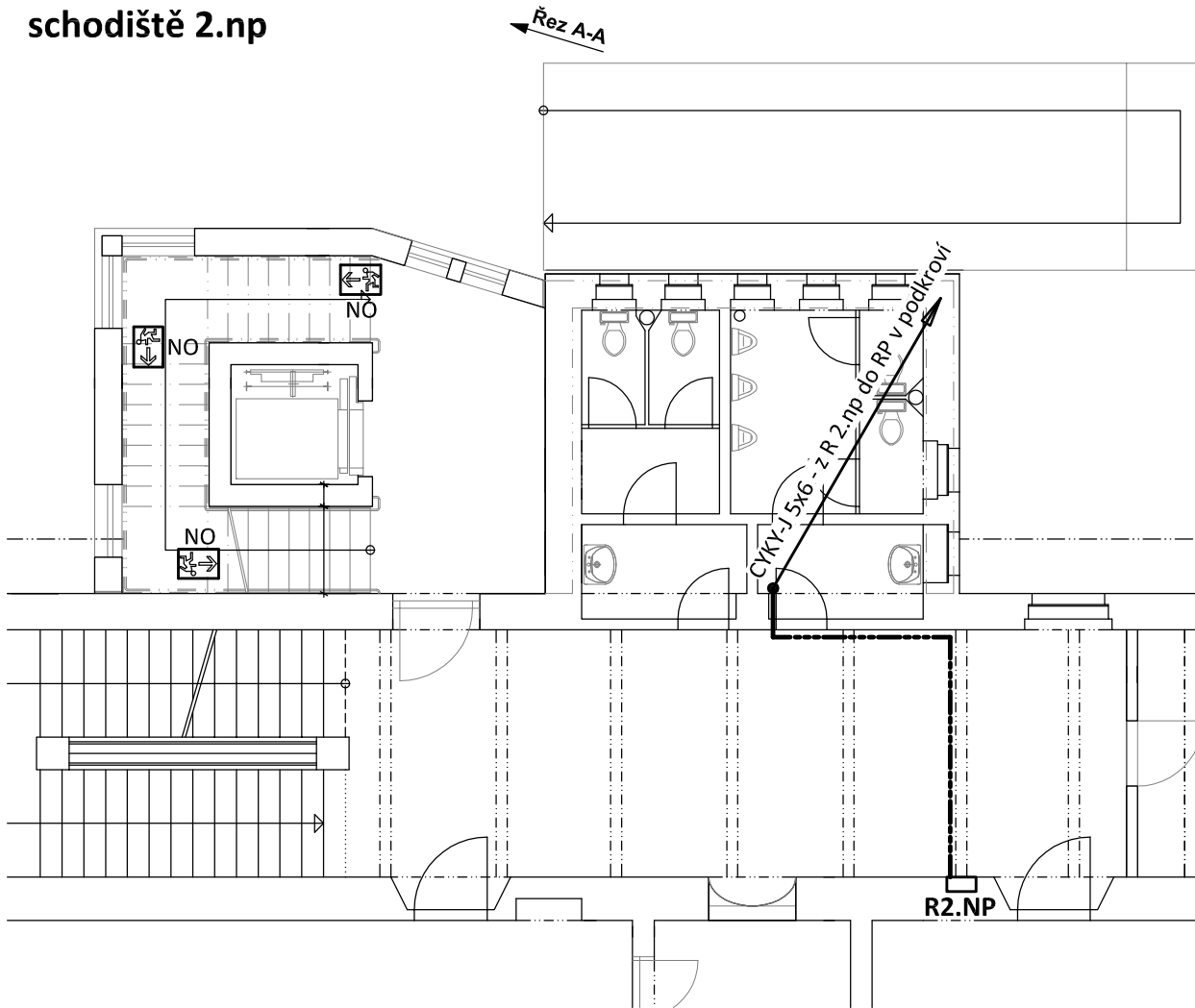
schodiště 1.np



schodiště 1.pp



schodiště 2.np




**NOUZOVÉ OSVĚTLENÍ BUDE PŘIPOJENO KABELM CYKY-J 3x1.5
VEDENÝM POD OMÍTKOU. PŘIPOJENO BUDE NA SVĚTELNÝ
OBVOD SCHODIŠTĚ.**

POZNÁMKA:

Napěťová soustava:
3+NPE stř. 50Hz, 230/400V, TN-S (RP)

Ochrana před nebezpečným dotykem neživých částí
dle ČSN 33 20000-4-41 ed. 3:

- při poruše - automatickým odpojením
- doplňková ochrana - doplňujícím ochranným pospojováním
- proudovými chrániči

Označení svítidla	Název	Světelné zdroje
 NO	Nouzové LED svítidlo, nástěnné s piktogramem, při výpadku	1 x LED, 1W, 125lm, 1 hodina, IP22

Zodpovědný projektant:		HIP			PROJEKTANT AKCE:	
Klimešová Miroslava		Antonín Majer				
Kraj:	Karlovarský	SÚ: Sokolov		M. Klimešová - 3D PROJEKT Úvalská 604/2, 360 09 K. Vary IČO: 722 70 179, Tel. 731 409 028		
Investor:	Město Habartov, náměstí Přátelství 112, 357 09 Habartov					
Akce:	ROZŠÍŘENÍ MUZEA HABARTOV Habartov, k.ú. Habartov parc. č. 638 Habartov - Kluč č.p. 400			Formát:	A3	Číslo paré:
				Stupeň:	DPS	
				Č. zak.:	E-2311	
				Datum:	02/2023	
Objekt:	D1.4 - Zařízení silnoproudé elektrotechniky			Měřítko:	1:100	
Název:	PŮDORYSY SCHODIŠTĚ - NO			Číslo výkresu:	D1.4 / 04	